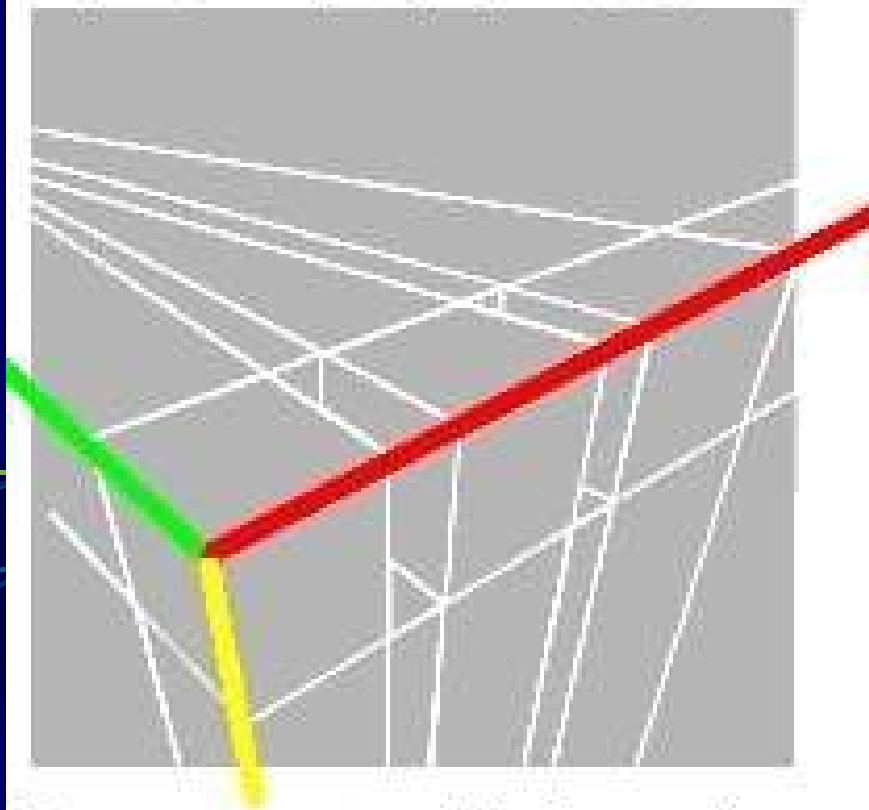


DAO



Bureau d'études



DAO BUREAU D'ETUDES

ACCUEIL

- Savoir-Faire ▶
- Etudes et réalisations ▶
- Bâtiments
- Prestation de services
- Nos partenaires
- Contact
- Le Groupe DAO BE

E-MAIL

Imprimer les plans

Coordonnées

DAO Bureau d'études

Mr. Eric JEMIN
C.A. du bocage
4 rue Maryse Bastié
49240 AVRILLE

☎ 02.41.96.82.32

☎ 06.08.97.54.58

☎ 02.41.96.82.03

✉ dao-be@wanadoo.fr



DAO Bureau d'Etudes



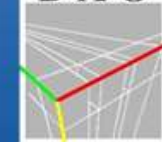
Zoom -

Zoom +

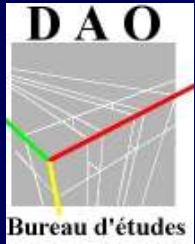
NOS CLIENTS



DAO



Bureau d'études



*DAO Bureau d'Etudes un
savoir faire dans le
domaine de la prestation
de service en bureau
d'étude.*

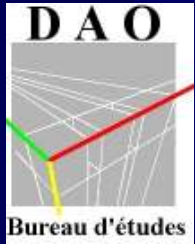


C'est:

*16 dessinateurs et
4 dessinatrices*

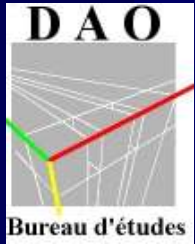
*ayant tous le niveau BTS ou DUT, que
ce soit :*

- *Conception de Produits Industriels*
 - *Microtechnique*
 - *Génie mécanique*
 - *Maintenance Industrielle*
- *Génie civil (option bâtiment)*
 - *Architecte d'intérieur*



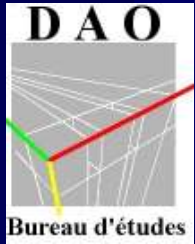
*Nous avons tous entre 0 ans
et 25 ans d'expérience
professionnelle en dessin
industriel ou bâtiment
ainsi que la pratique de suivi
d'affaires.*

*80% de notre effectif travail chez le
client*

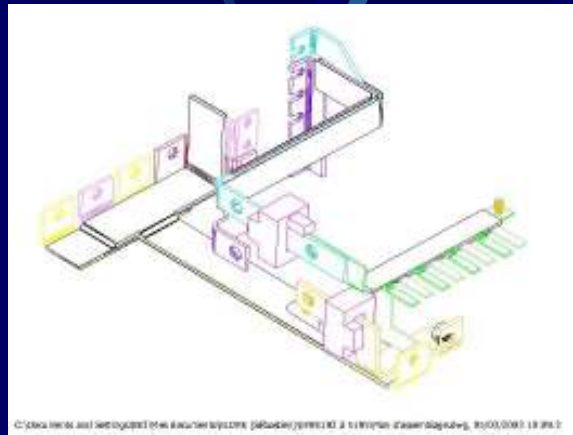


Nous travaillons exclusivement sur des logiciels 2d et 3d tel que:

- *Autocad*
- *Mechanical Desktop*
- *Pro/Engineer*
- *Inventor*
- *Solidworks*
- *Solidedge*
- *Catia*

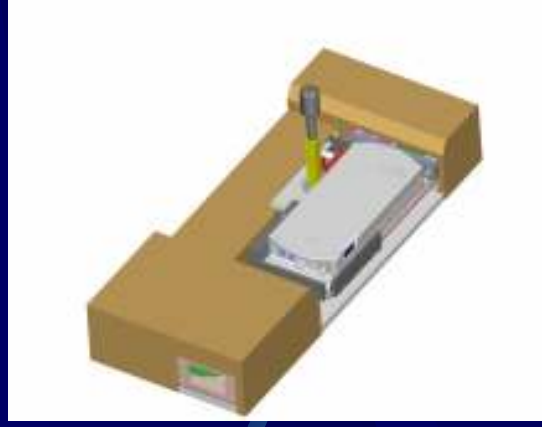
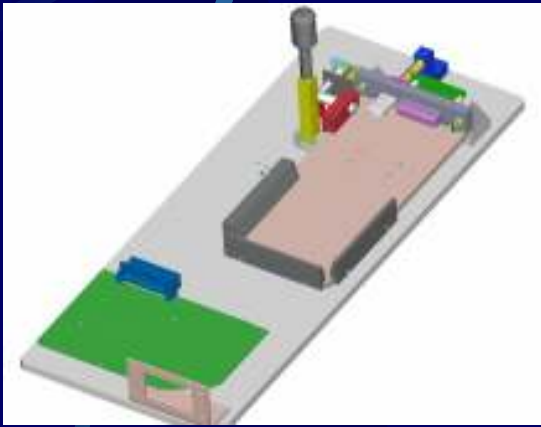


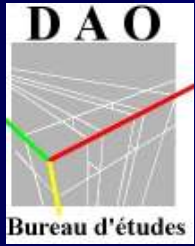
*Nous sommes en mesure
d'étudier et de fabriquer des
outillages de fabrication et
de back-up,*



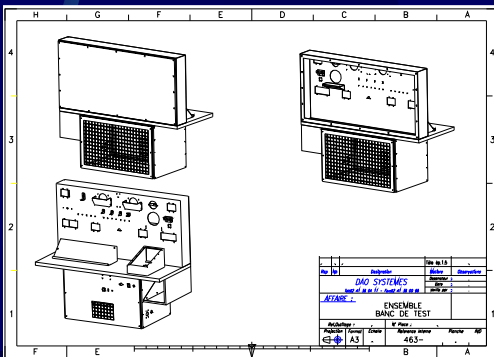


d'étudier, de développer et de réaliser des ensembles mécaniques,



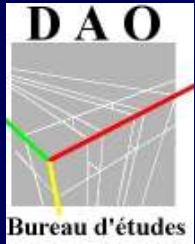


d'étudier, de développer et de réaliser des ensembles tôlerie et chaudronnerie

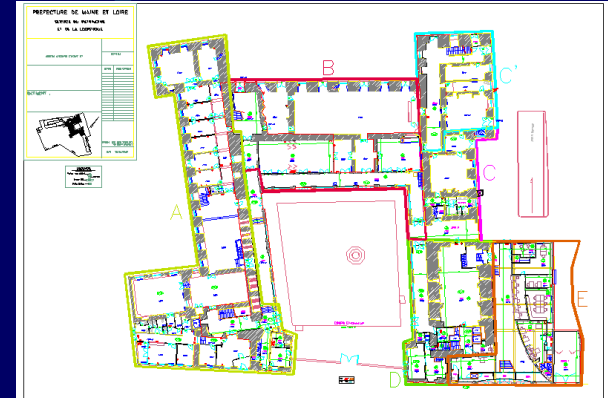
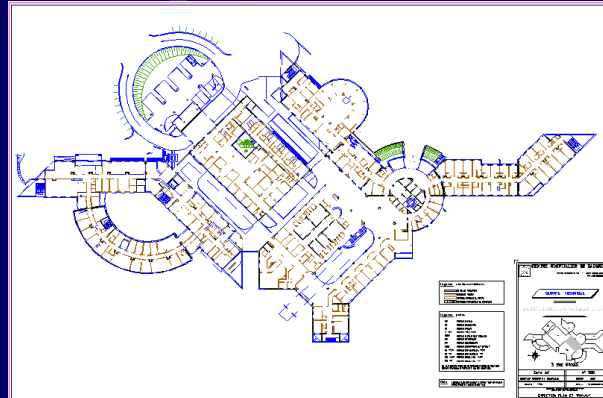
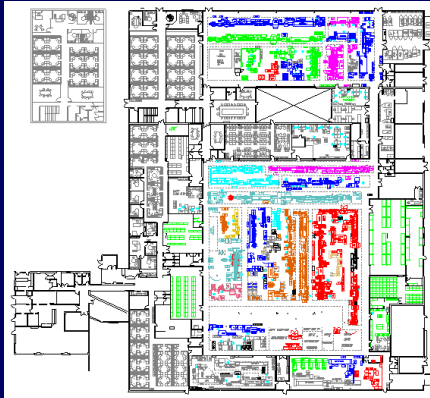
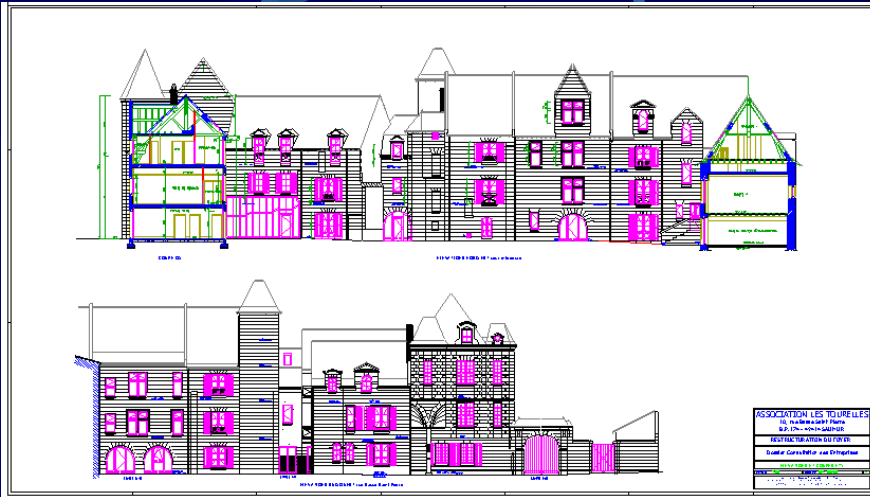




Nous possédons diverses expériences dans les domaines comme l'automobile, l'électronique, le militaire, l'agroalimentaire, le pharmaceutique, l'aéronautique, la machine spéciale.



Relevés sur site et mise à jour de plan de bâtiments privés, collectifs et industriels





Nos références clients sont :

Alcan Pechiney Aviatube

AB Ingénierie

AFPA

AMS

And-Elec

Anjou Etude

APS Engineering

BMTI

Bosch

CEMM Innovation

Cezus Framatome

CIEC

CMI-RBL

C.M.F.

Cointreau

Conseil Général de Maine et Loire

Créativ Eurécom

Crédit Agricole

Eldré

Euraltech

Hôpital de Saumur

Johnson Control

Kolmi

La Croix Electronique

La Poste

Motorola

Mairie d'Angers

NEC

Nucleonet

Pfizer

Préfecture de Maine et Loire

Quasar concept

S2C

SCANIA

Spie-Trindel

Thyssen

Valéo

Vaslin Bucher

Vilmorin

(Aéronautique)

(Réseaux canalisation de chauffage des HLM d'Angers)

(mise à jour de différents plans bâtiments)

(Machines spéciales)

(test en électronique)

(Machines Spéciales)

(Mini imprimantes)

(Bardage)

(frein automobile)

(moto)

(nucléaire)

(Schéma réseaux électrique)

(convoyeur industriel et chaudronnerie)

(Fabrication de serres et autres)

(alimentaire)

(mise à jour de différent plans bâtiments dans le département)

(Electronique)

(mise à jour de différent plans bâtiments dans le grand ouest)

(bus bar)

(Machines Spéciales)

(plans bâtiment)

(Électronique automobile)

(Fabricant de charlottes, chaussons et gants papier)

(électronique)

(plans bâtiment)

(électronique automobile),

(mise à jour de différents plans bâtiments)

(électronique)

(électronique)

(laboratoire de production pharmaceutique)

(mise à jour de différents plans bâtiments)

(test en électronique)

(passerelle pour l'airbus A380)

ASSEMBLE DE CAMION

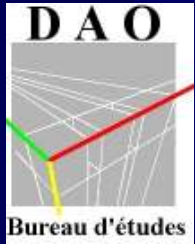
(Schéma électrique)

(ascenseur)

(l'électromécanique automobile)

(Equipements de vinification)

(graines)



Création en avril 2003

2003 : 8 personnes



2004 : 12 personnes



2005 : 16 personnes



2006 : 20 personnes

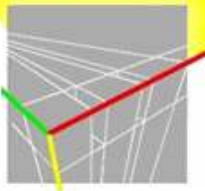


www.dao-be.com

DAO Bureau d'Etudes

Prestataire de services en bureau d'Etudes.

DAO



Bureau d'Etudes

- > ACCUEIL
- > PRÉSENTATION
- > ACTUALITÉS
- > MÉCANIQUE
- > BATIMENT
- > SIG (SYSTÈME D'INFORMATION GÉOGRAPHIQUE) ET CARTOGRAPHIE
- > ASSISTANCE À MAÎTRE D'OUVRAGE
- > ACTIVITÉS DIVERSES
- > CONTACTS ET LOCALISATION

✓ PRESTATION MÉCANIQUE, PRESTATIONS BÂTIMENTS, PRESTATION S.I.G



✓ NOS CLIENTS / NOS PARTENAIRES



✓ PRÉSENTATION



QUI SOMMES NOUS?

DAO Bureau d'Etudes un savoir faire dans le domaine de la prestation de service en bureau d'étude. C'est: 15 dessinateurs et 5 dessinatrices ayant tous le niveau BAC+2, BTS ou DUT,...

➤ [En savoir plus](#)

✓ ACTUALITÉS



ACTUALITÉS

DAO-BE était sur le salon du SEPEM à Angers au parc des expositions du 9 au 11 juin 2009.

➤ [En savoir plus](#)